



Soyabønne, *Glycine max*, **Kuromame**  
(Foto: MJ)



Græsfladbælg, *Lathyrus sativus*, **VIR FS661** (Foto: NC)



Aftenstjerne, *Hesperis matronalis*, **FS558** (Foto: GO)



Tomat, *Lycopersicon esculentum*, **Ananas Noir** (Foto: MJ)



Daglilje, *Hemerocallis*, 'fra Højtvedgårds have' (Foto: NC)



Fløjlsblomst, *Tagetes*, **Pinwheel Metamorph** (Foto: NC)



Nikkende løg, *Allium nutans*, 'Kinesisk purløg, usn' **FS326** (Foto: GO)



Anisop, *Agastache foeniculum*  
(Foto: GO)



Tomat, *Lycopersicon esculentum*, **Russie 3, FS101** (Foto: GO)



Knoldfladbælg, *Lathyrus tuberosus*, **Slettebjerg 6, FS682** (Foto: NC)



Havebønne, *Phaseolus vulgaris*, **Beurre de Rocquencourt, FS609** (Foto: MJ)



Pibeløg, *Allium fistulosum*, usn (Foto: GO)



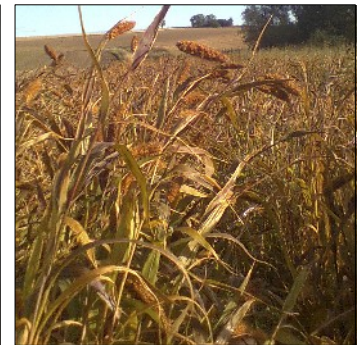
Havemælde, *Atriplex hortensis*, 'rød havemælde' **FS040** (Foto: ML)



Tomat, *Lycopersicon esculentum*, **Bellstar** (Foto: KM)



Tomat, *Lycopersicon esculentum*, **Charles Green** (Foto: MJ)



Kolbehirse, *Seteria italica* (Foto: AB)



Tomat, *Lycopersicon esculentum*, **Ildi, FS533** (Foto: MJ)



Mauretansk katost, *Malva sylvestris* var *mauritanicus* (Foto: Bolette Crossland)



Tomat, *Lycopersicon esculentum*, **Bytje Serdtse, FS557** (Foto: FP)



Fløjlsblomst, *Tagetes*, **Suzannes enkle orange, FS210** (Foto: NC)